

Il sistema del centro sportivo gestisce le prenotazioni dei servizi sportivi (per esempio pista da tennis, campo da calcio, campo da basket etc). Ci sono due tipi di cliente in questo sistema: il cliente normale che si registra nel sistema, che paga sempre la prenotazione in contanti quando prenota un servizio, e i membri del centro sportivo, che anche sono registrati, però pagano una quota mensile e tutte le ricevute pendenti (se lo preferiscono, possono anche pagare in contanti quando realizzano una prenotazione).

Diagrammi

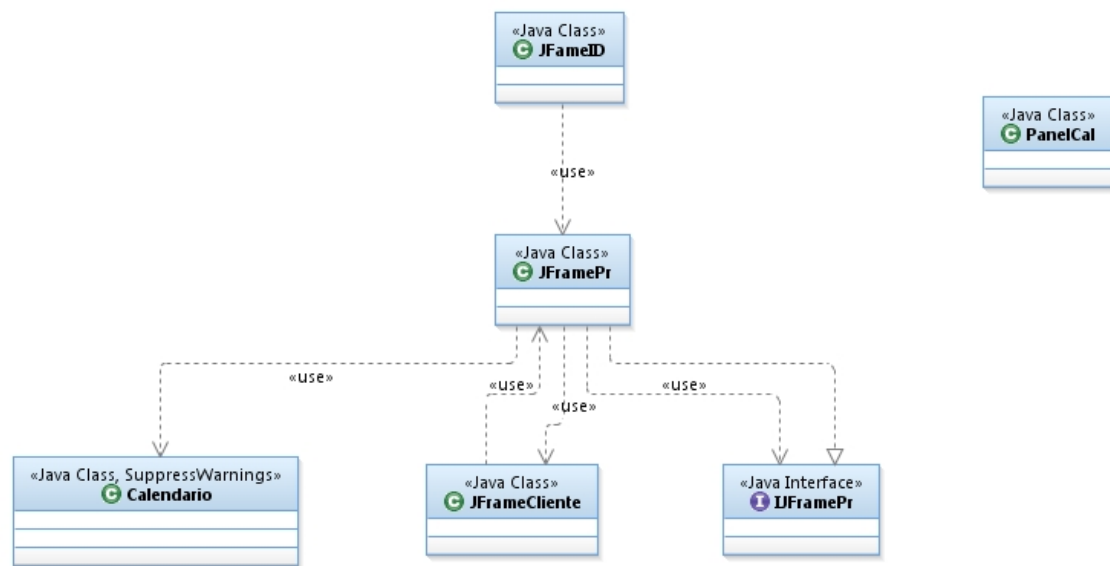
- **Diagrammi di classe**
 - **Architettura**
 - **Dominio**
 - **Interfaccia**
 - **Persistenza**
- **Diagrammi di sequenza**
 - **Creare o modificare cliente o socio**
 - **Creare o modificare prenotazione**
 - **Creare, eliminare, modificare o disabilitare servizio**
 - **Creare, eliminare o modificare utente**
 - **Autenticare utente**
 - **Consultare cliente**
 - **Consultare gruppo di clienti**
 - **Consultare pagamento**
 - **Consultare prenotazione**
 - **Consultare servizio**

DIAGRAMMI DELLE CLASSI

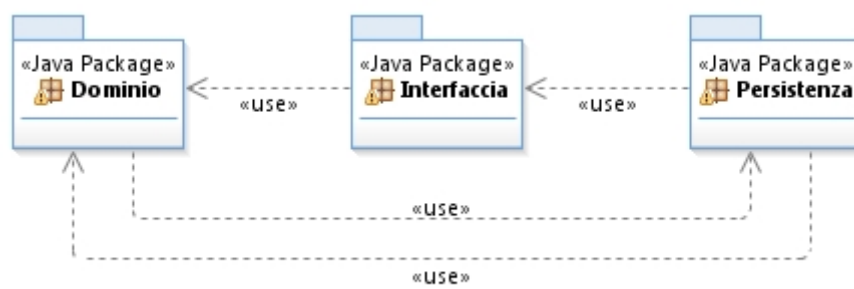
Dominio



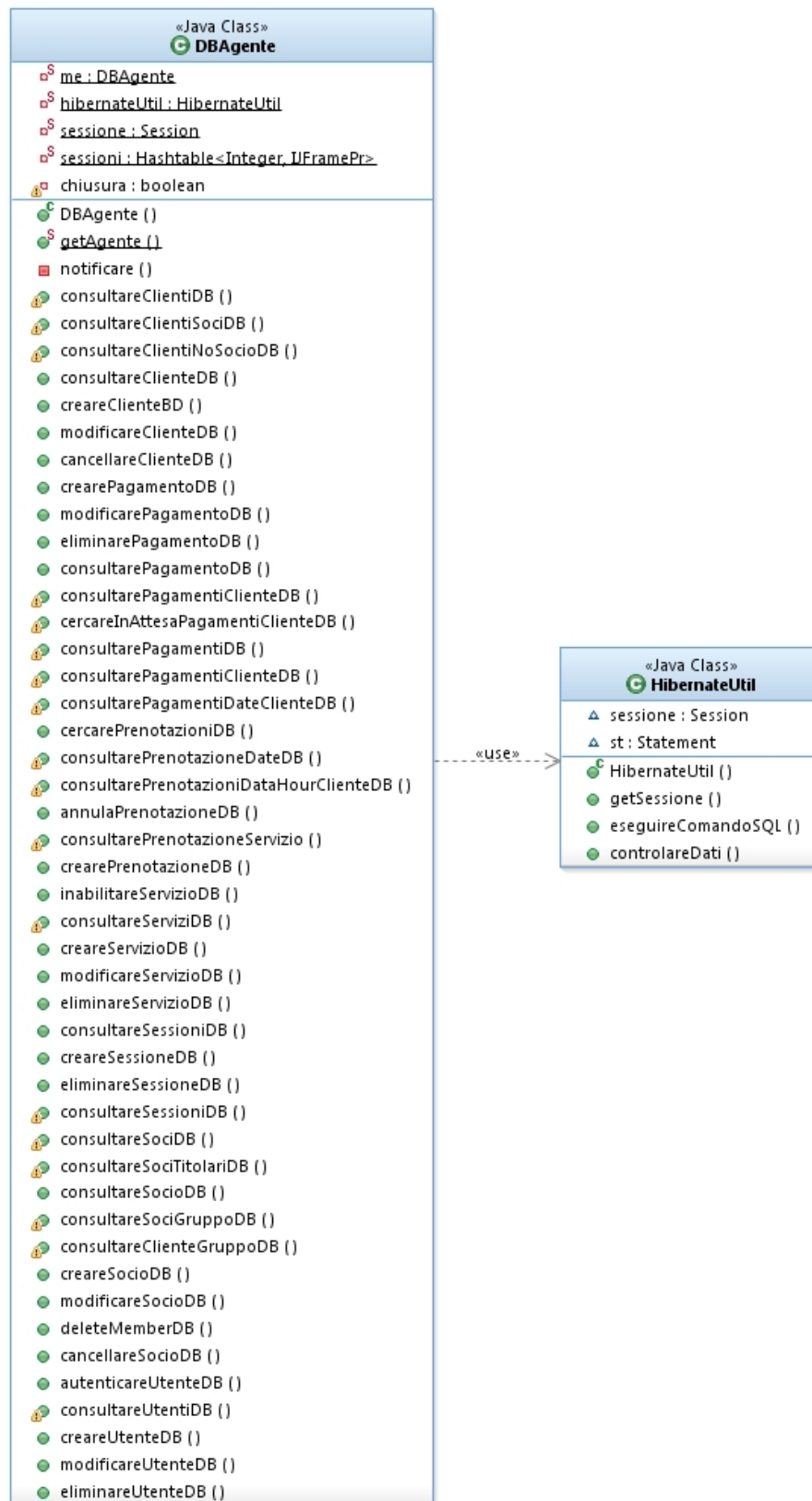
Interfaccia



Architettura



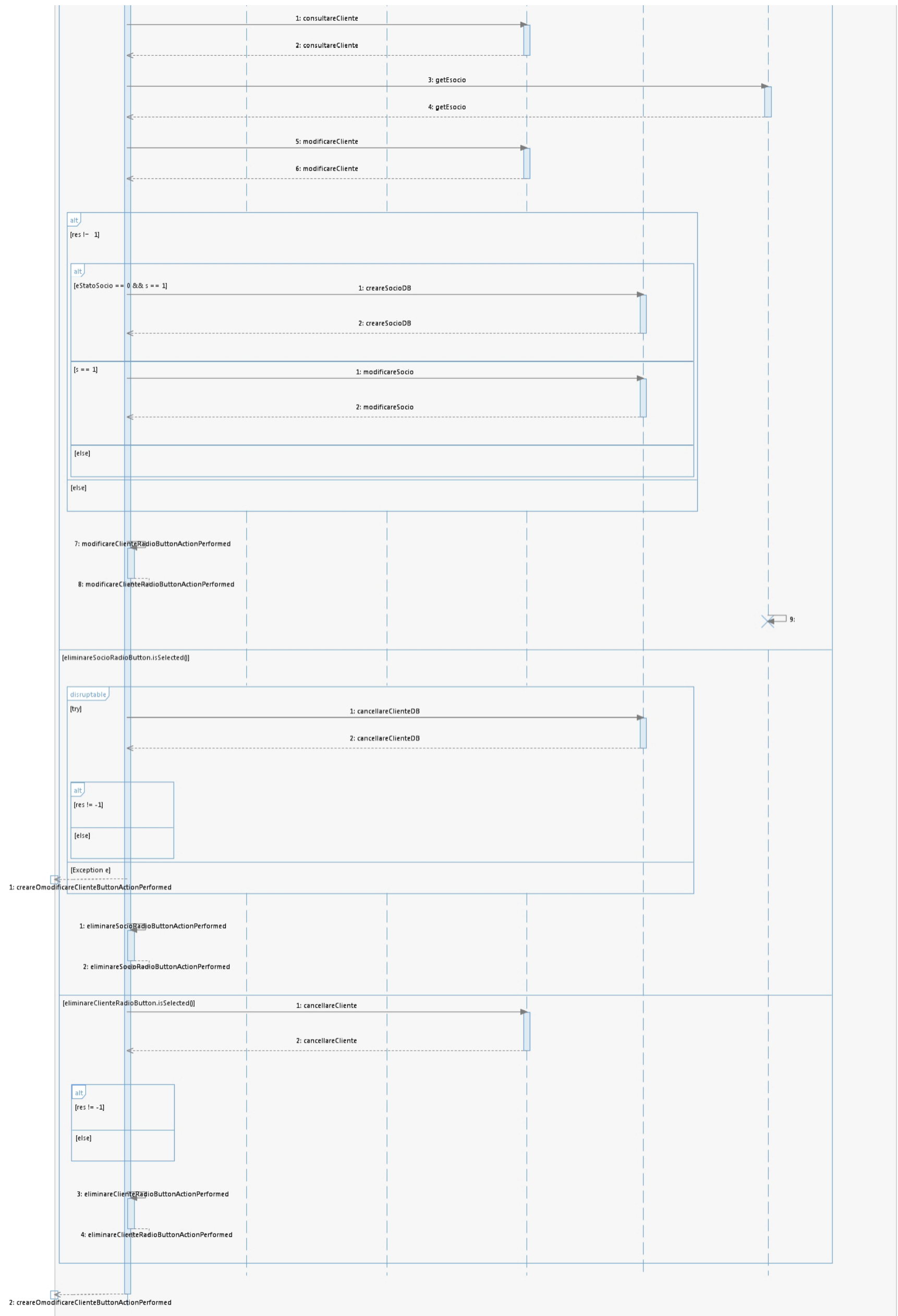
Persistenza



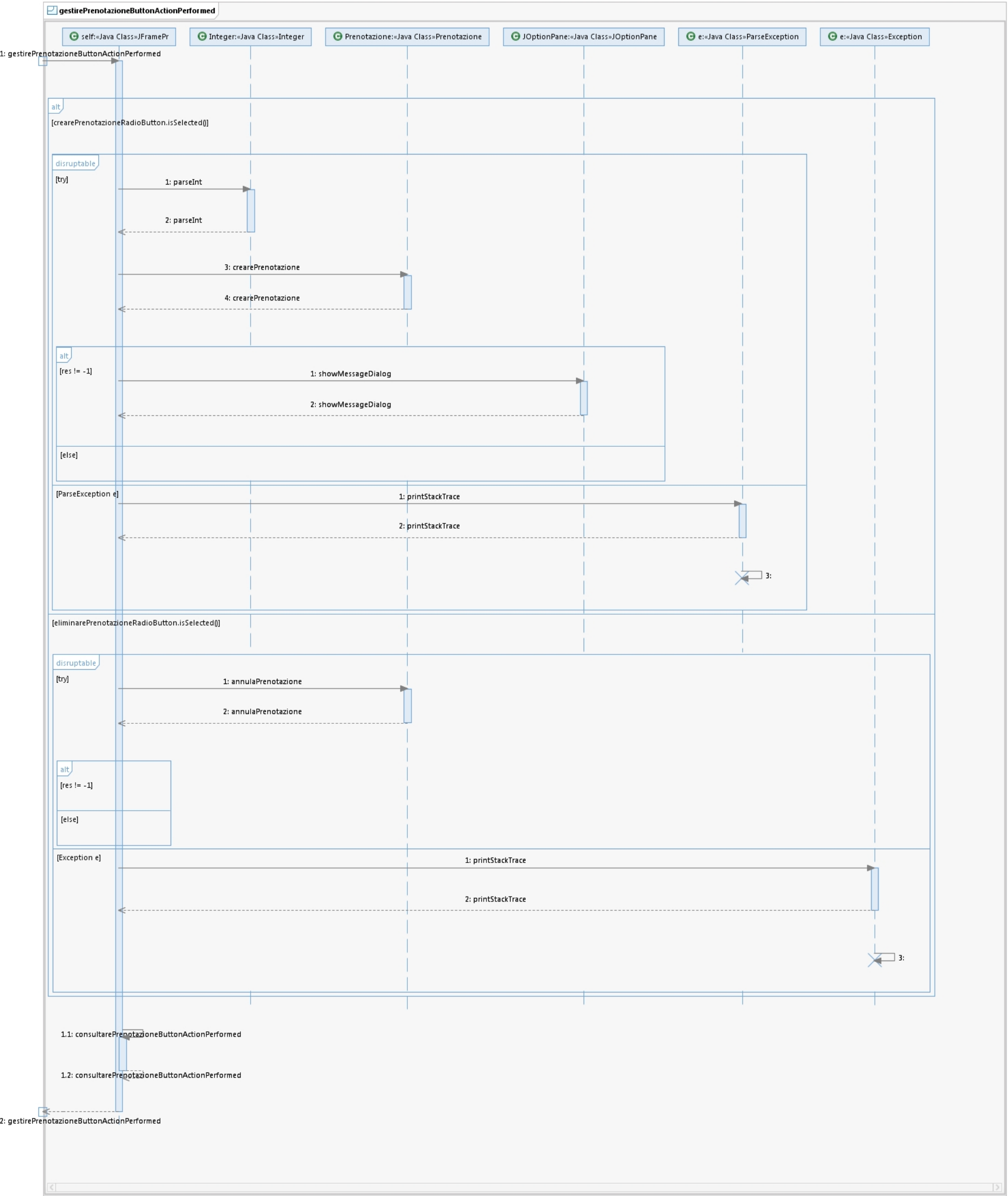
Creare o modificare cliente o socio



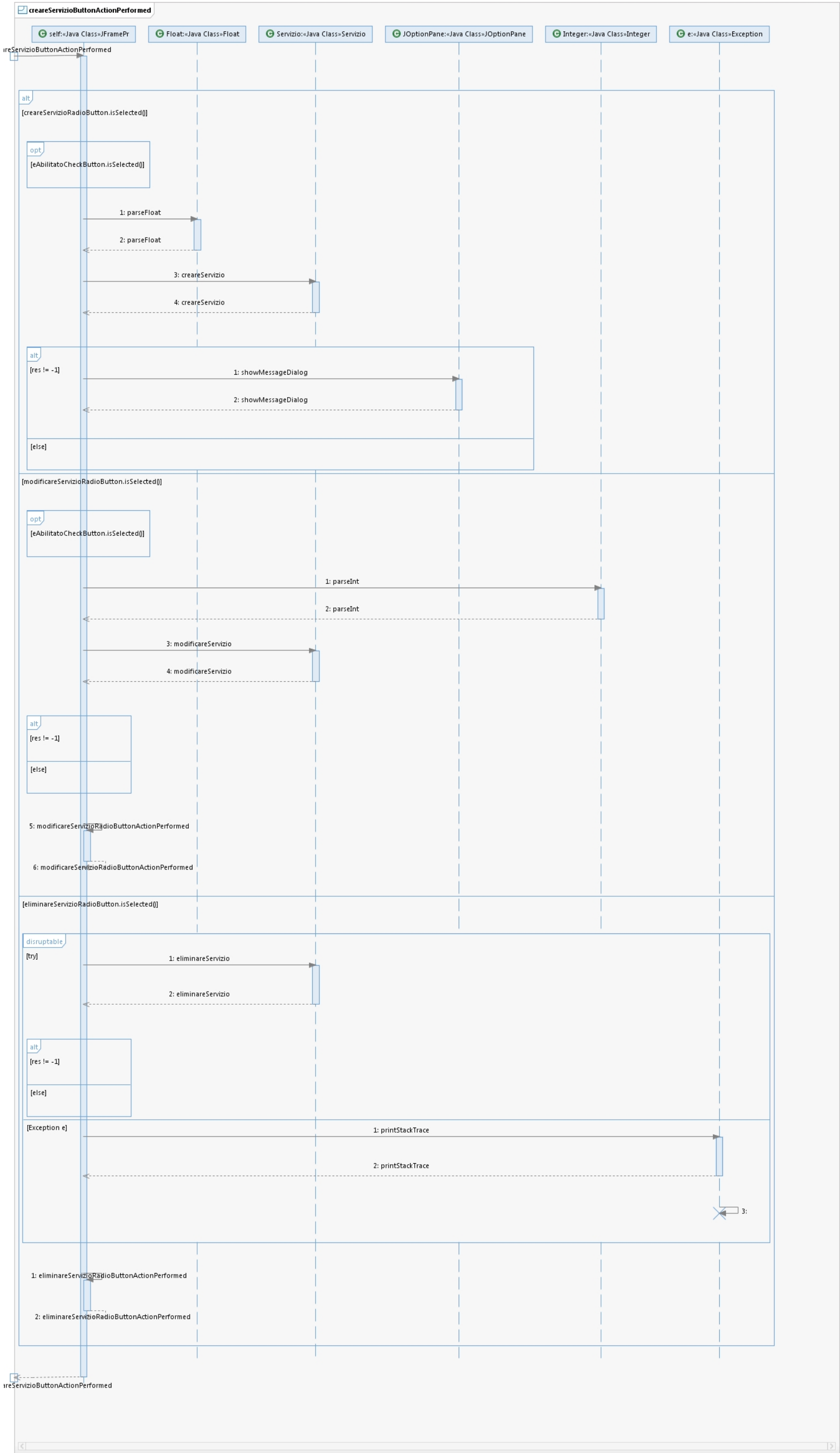
... Continua...



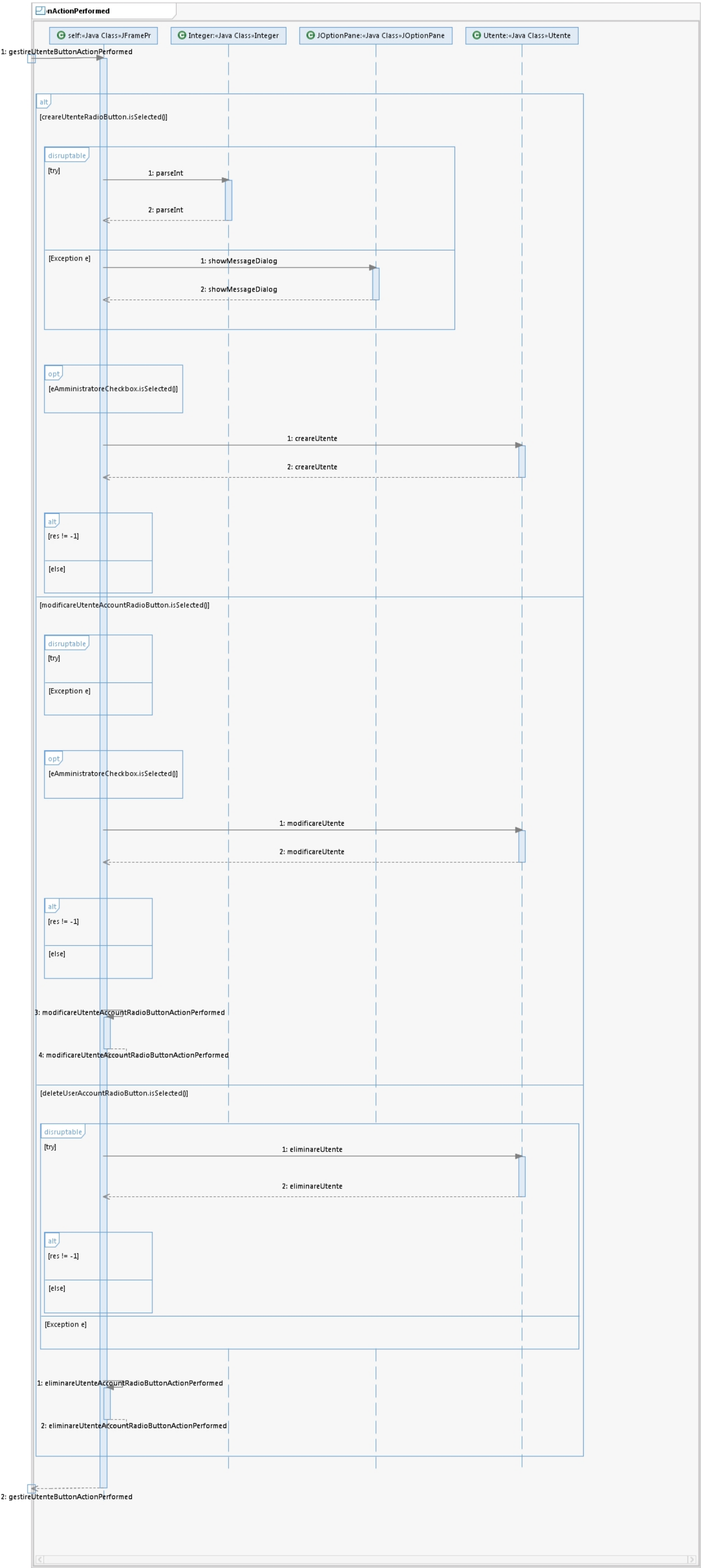
Creare o modificare prenotazione



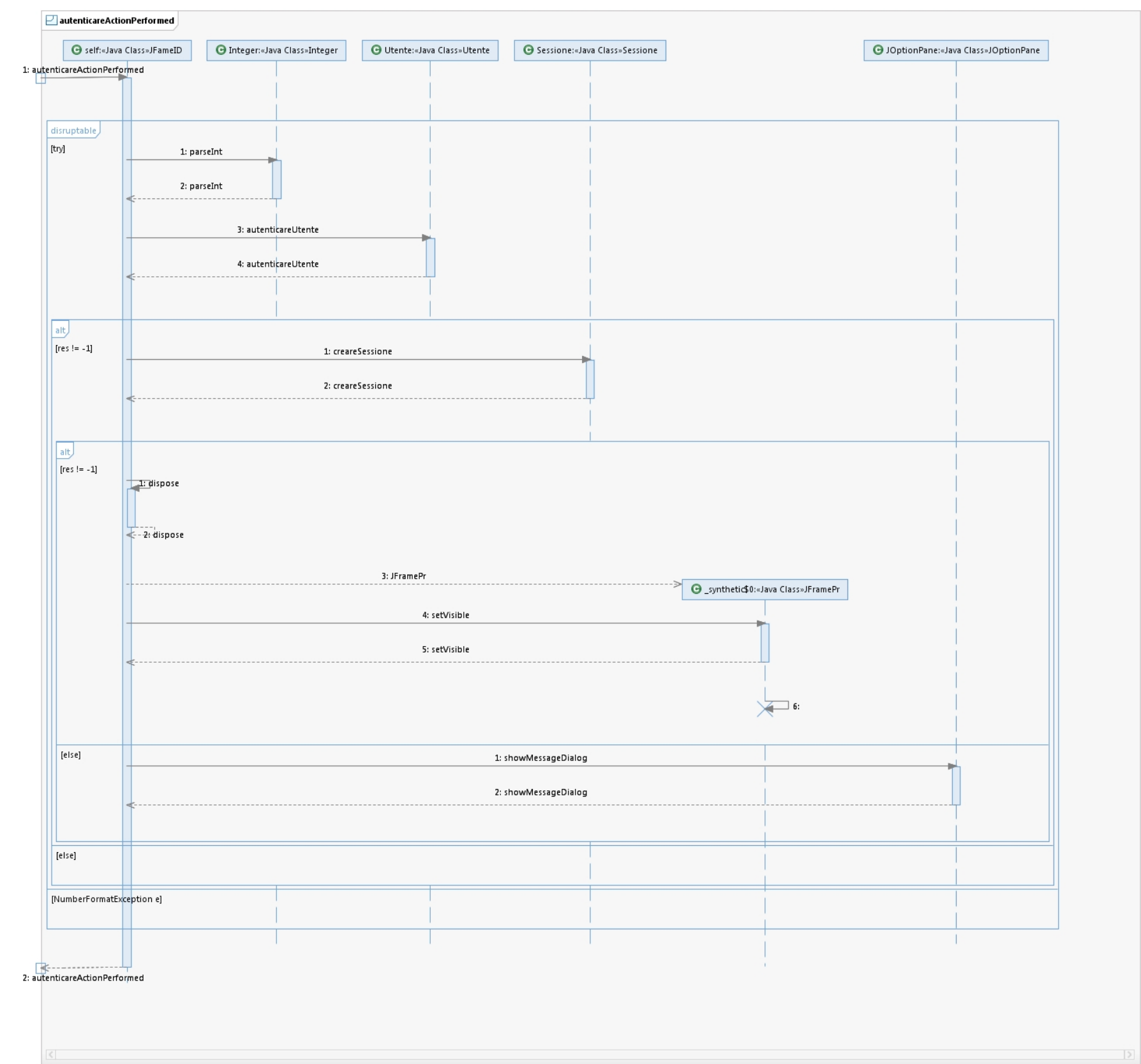
Creare, eliminare, modificare o disabilitare servizio



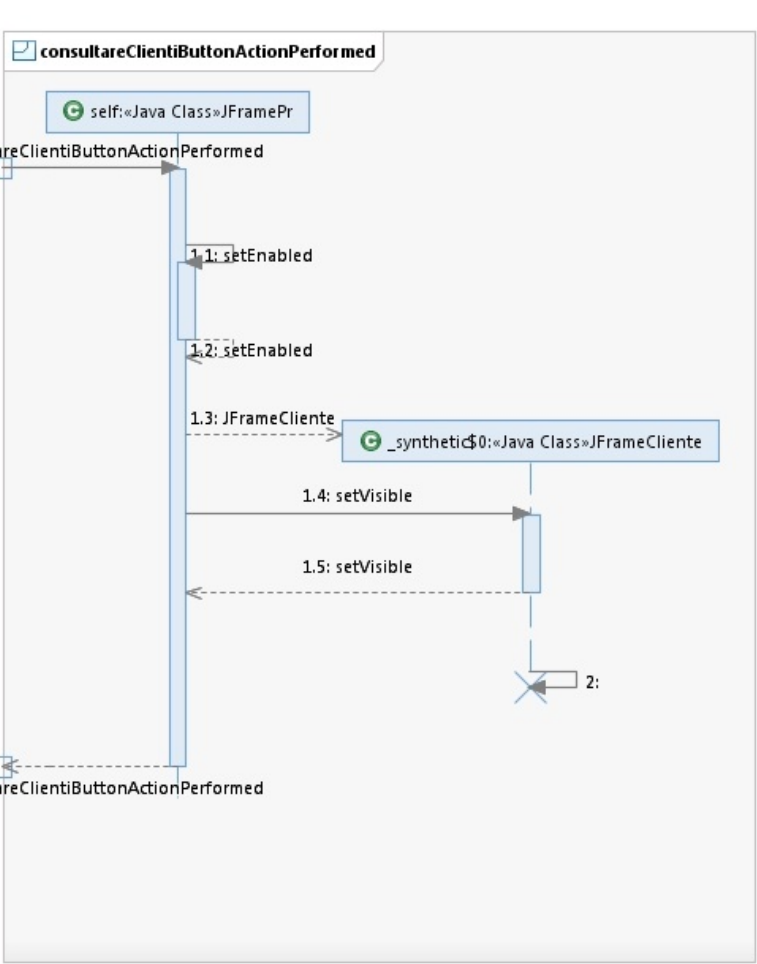
Creare, eliminare o modificare utente



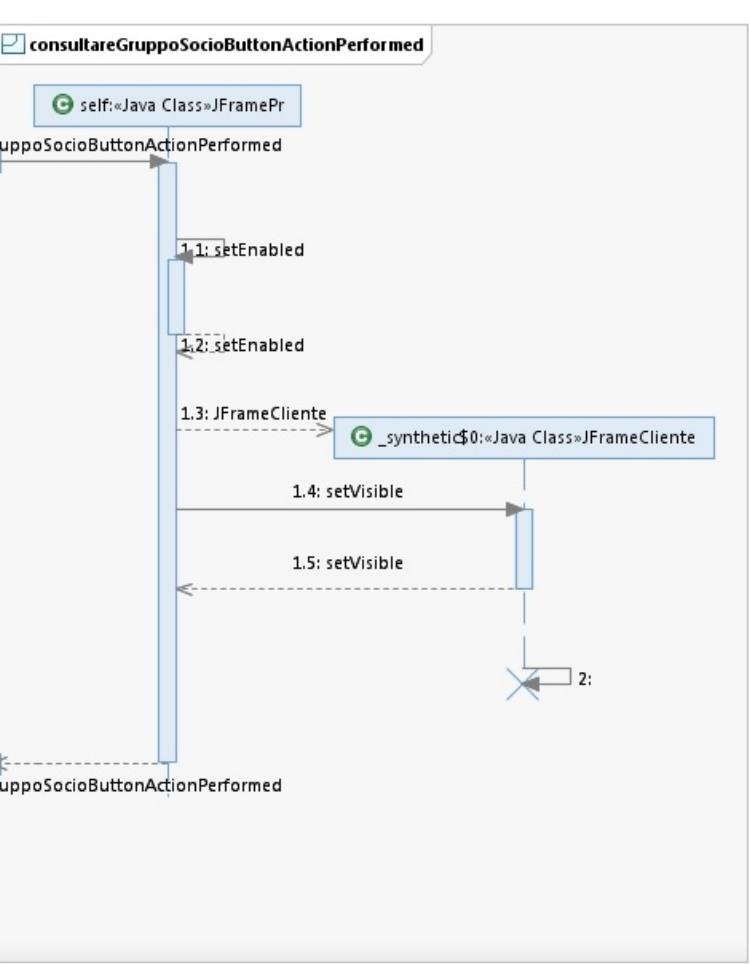
Autenticare utente



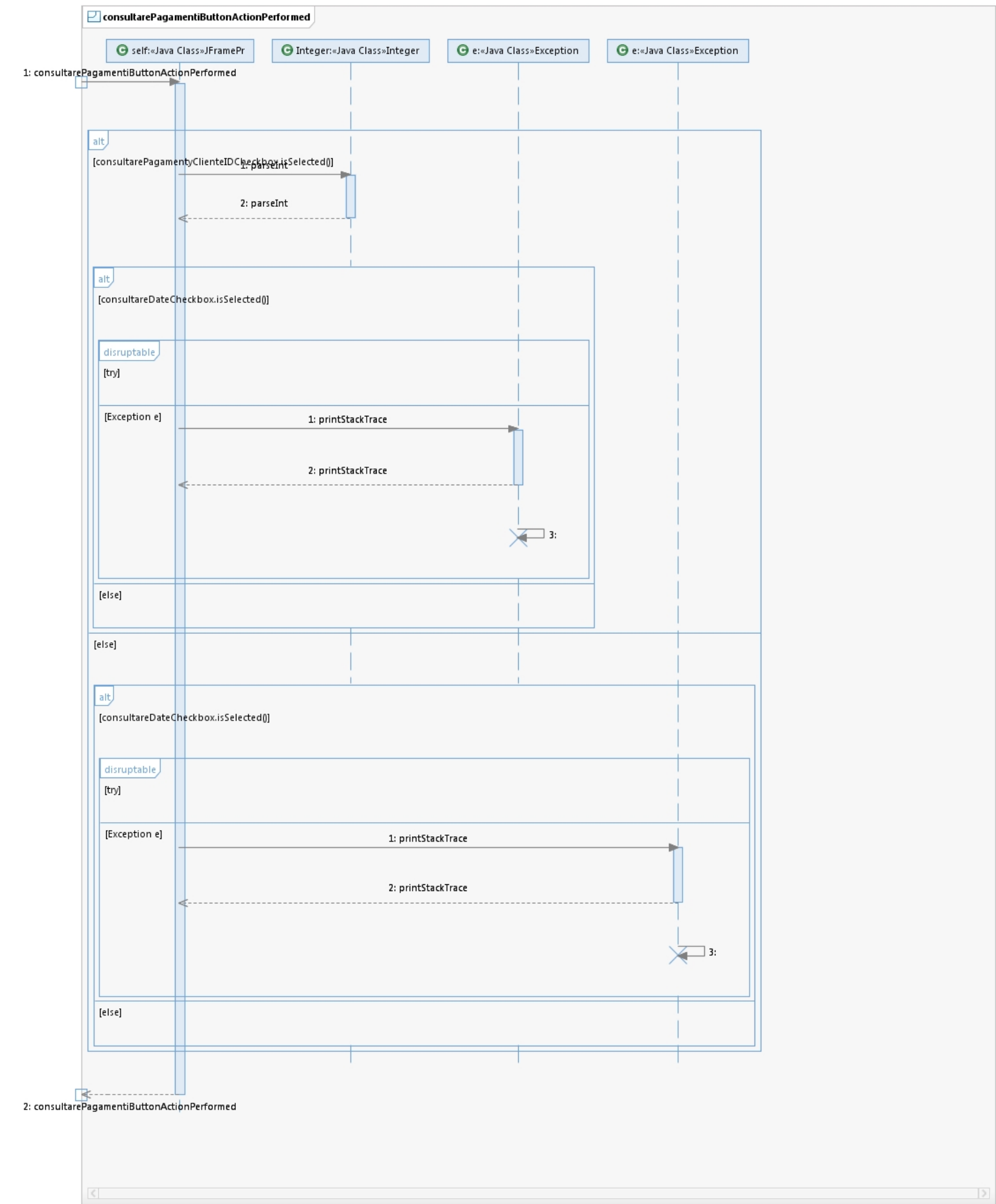
Consultare cliente



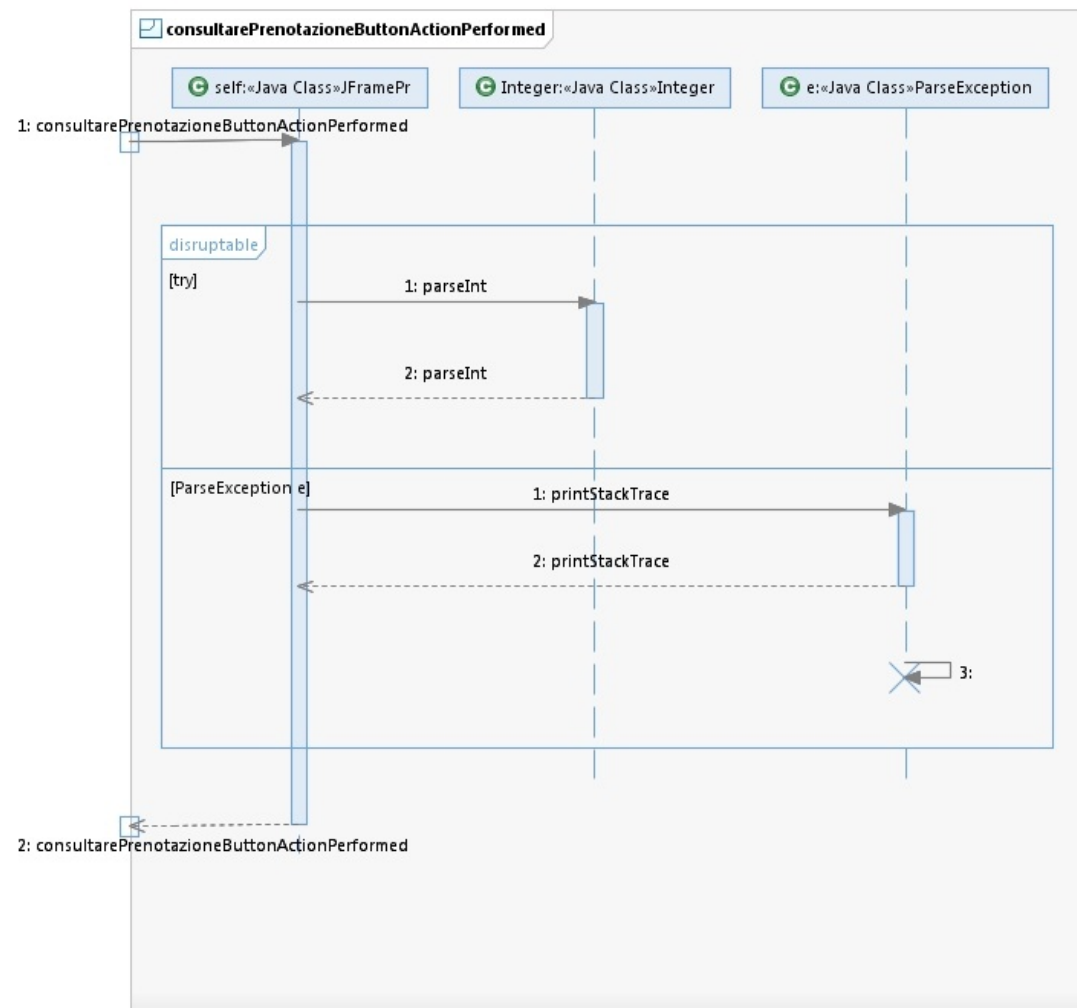
Consultare gruppo di clienti



Consultare pagamento



Consultare prenotazione



Consultare servizio

